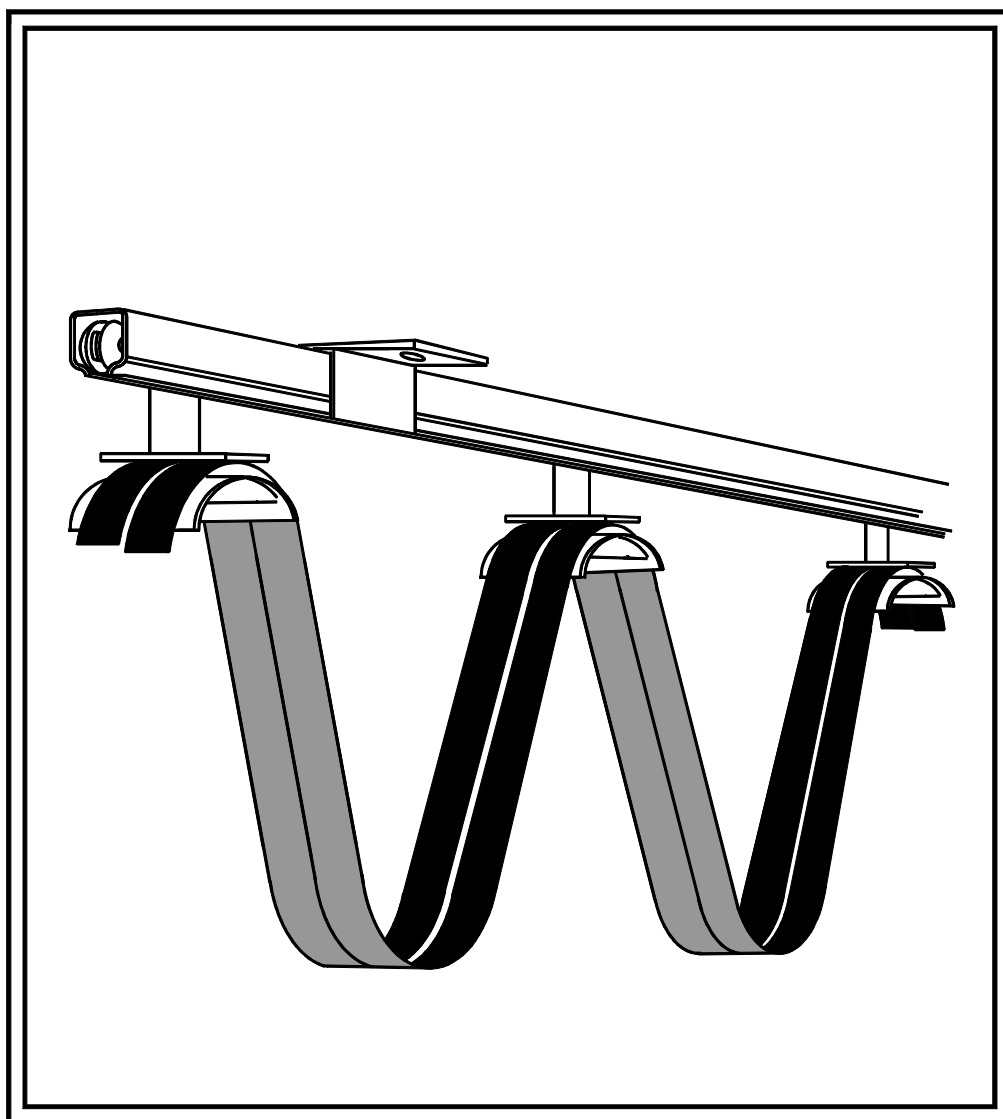
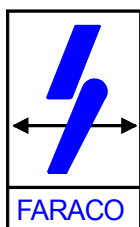


# Lignes d'alimentations électriques par câbles souples

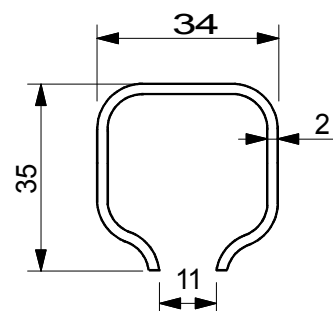


nous sommes très au courant



**FARACO S.A.**

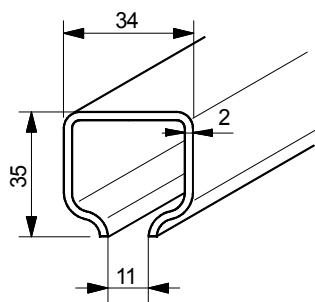
4 Rue Chateaubriand  
57330 HETTANGE GRANDE  
Tel: 03 82 53 19 81  
Fax: 03 82 54 10 20



**MATERIEL 3035**

## GAINE 3035

1

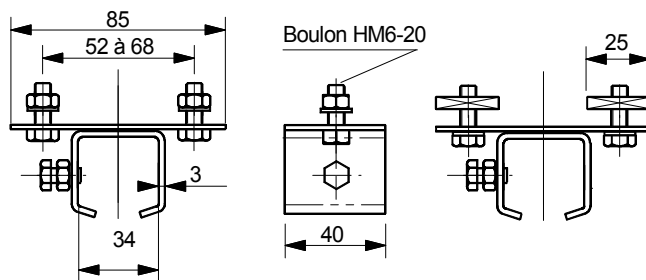


Référence	Longueur (mm)	Poids (Kg)
30.1003	3000	4,800
30.1006	6000	9,600

Profil acier galvanisé : Poids au mètre : 1,600 Kg

## GRIFFE DE SUSPENSION

2



Référence	Poids (Kg)
30.0010	0,250

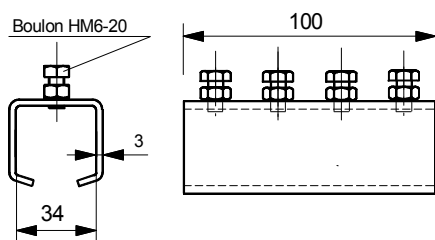
Acier zingué

Référence	Poids (Kg)
30.0011	0,270

Identique à réf. 51.0010  
sauf écrous carrés  
à utiliser avec ferrures 51.02..

## JOINT D'ECLISSAGE

3

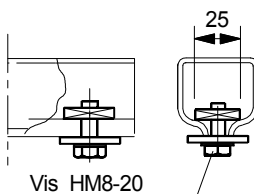


Référence	Poids (Kg)
30.0012	0,300

Acier zingué

## BUTEE D'ARRET

4

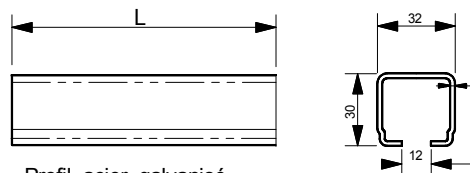


Référence	Poids (Kg)
30.0013	0,050

Acier zingué

## FERRURE DE SUSPENSION

6

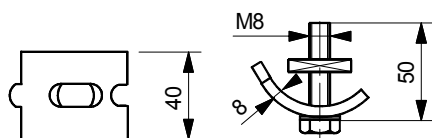


Profil acier galvanisé

Référence	Longueur L (mm)	Poids (Kg)
51.0203	300	0,470
51.0204	400	0,620
51.0205	500	0,780
51.0206	600	0,940
51.0207	700	1,090
51.0208	800	1,250
51.0209	900	1,400
51.0210	1000	1,560
51.0215	1500	2,340

## CLAME DE BRIDAGE

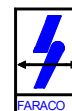
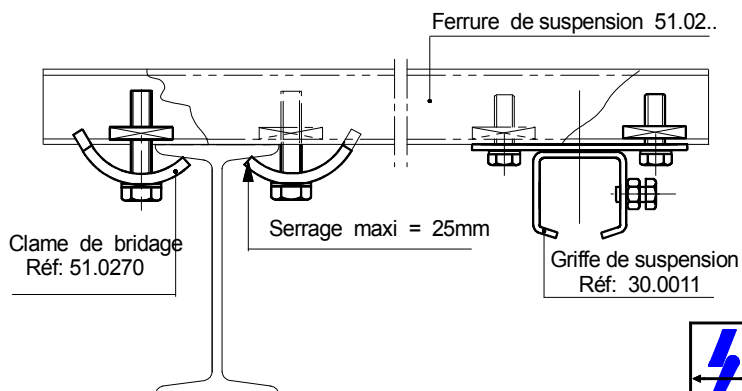
7



Référence	Poids (Kg)
51.0270	0,240

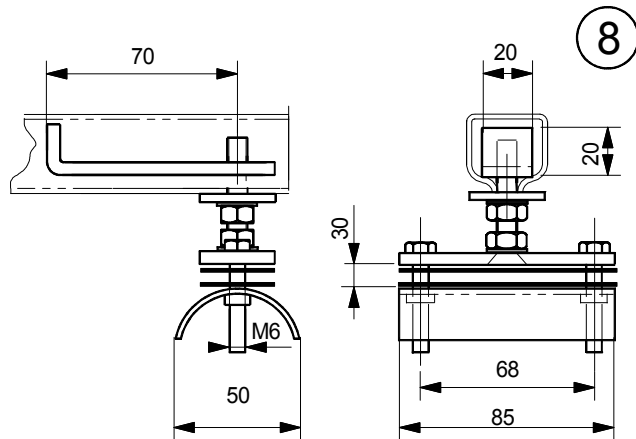
Acier zingué

## EXEMPLE DE MONTAGE



3035/1

### BUTEE AVEC ATTACHE POUR CABLE PLAT

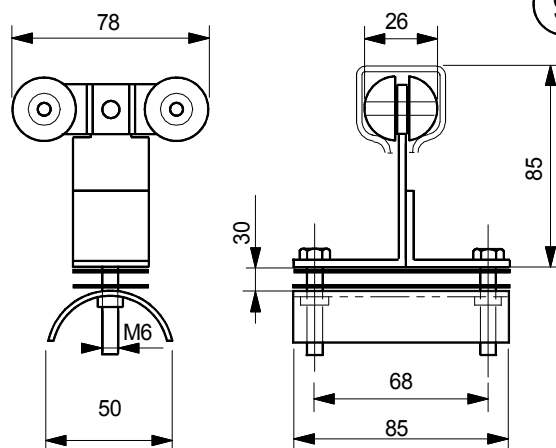


8

Référence	Poids (Kg)
30.0014	0,250

Acier zingué

### CHARIOT AVEC ATTACHE POUR CABLE PLAT

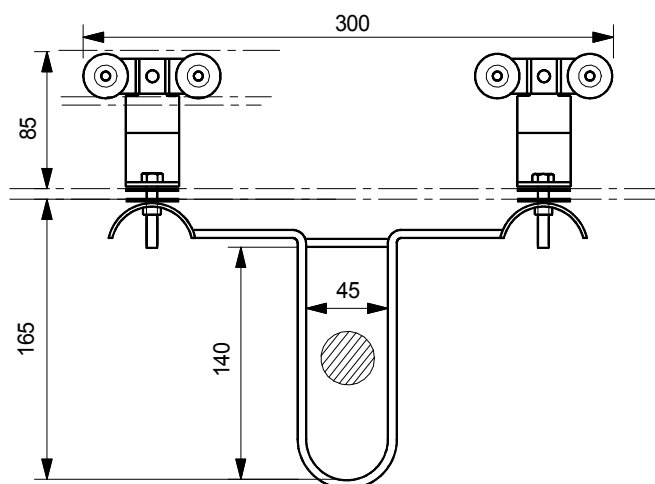


9

Référence	Poids (Kg)
30.0041	0,250

Acier zingué

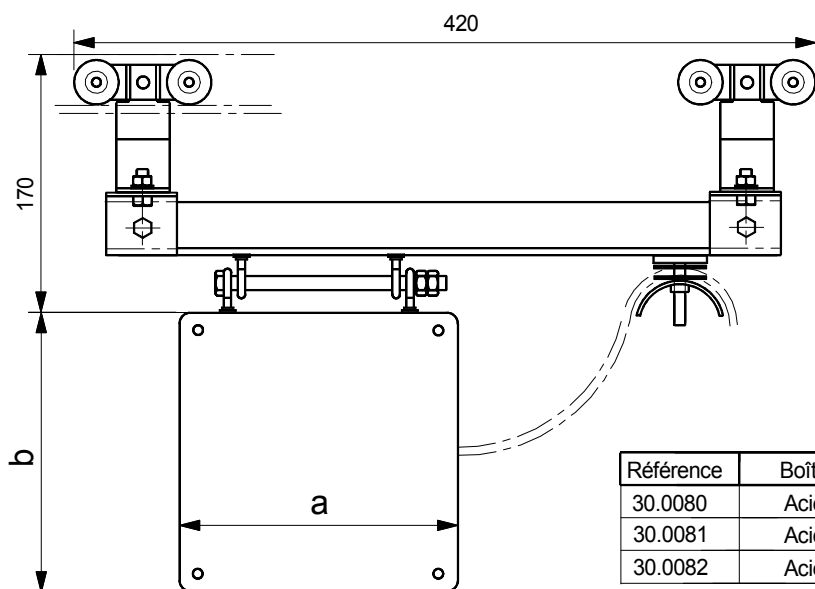
### CHARIOT ENTRAINEUR AVEC ATTACHE POUR CABLE PLAT



10

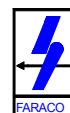
Référence	Poids (Kg)
30.0060	2,000

### CHARIOT JUMELE AVEC BOITE



11

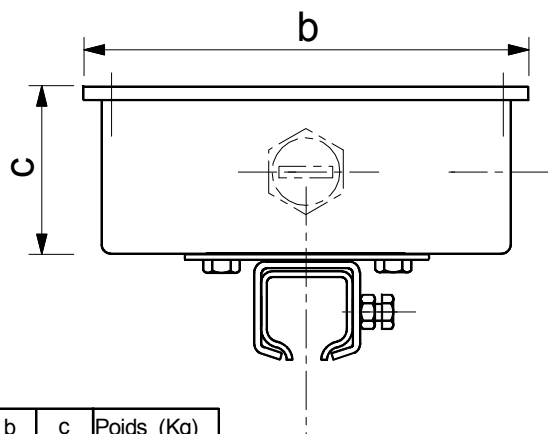
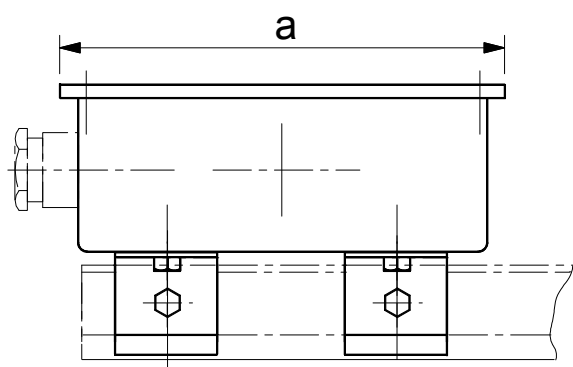
Référence	Boîte	a	b	c	Poids (Kg)
30.0080	Acier	160	160	65	2,500
30.0081	Acier	200	200	90	4,000
30.0082	Acier	250	250	100	5,000



3035/2

### BOITE D'EXTREMITE POSEE

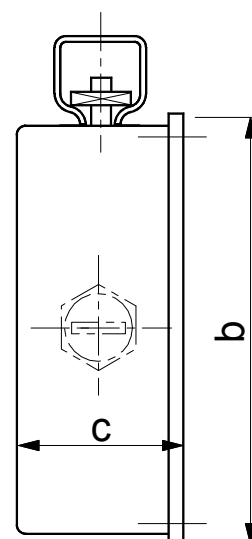
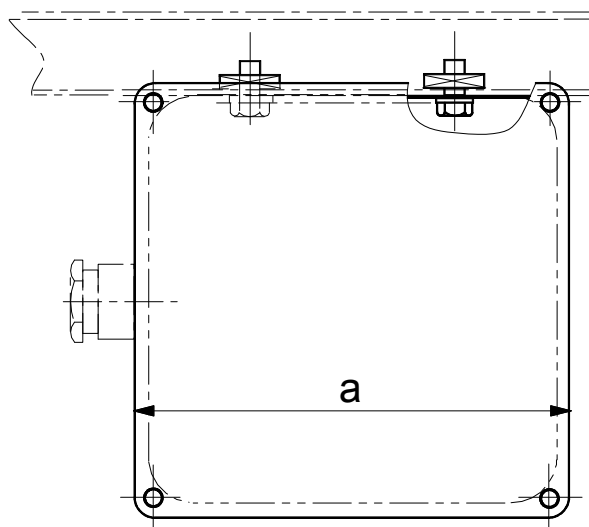
12



Référence	Boîte	a	b	c	Poids (Kg)
30.0516	Acier	160	160	65	0,950
30.0520	Acier	200	200	90	2,500
30.0525	Acier	250	250	100	3,450

### BOITE D'EXTREMITE SUSPENDUE

12



Référence	Boîte	a	b	c	Poids (Kg)
30.0616	Acier	160	160	65	0,600
30.0620	Acier	200	200	90	2,100
30.0625	Acier	250	250	100	3,200



### CABLES MEPLATS SOUPLES HO7 VVH6-F

Ame : cuivre nu souple classe 5 – Isolation : PVC  
Gaine extérieure : PVC couleur noire  
Température d'utilisation : -25 à +60°C.

Référence	Câbles ( mm <sup>2</sup> )	Intensité admissible (A) à 30°C	Masse ( kg/m )	Dimensions ( mm )	Rayon mini courbure ( mm )	Hauteur mini des boucles ( mm )
370210 *	4 G 1,5	20	0,150	15 x 5	40	400
370220 *	4 G 2,5	27	0,210	18,5 x 5,7	45	400
370230 *	4 G 4	36	0,300	21 x 6,5	55	500
370240 *	4 G 6	48	0,385	23 x 7	65	600
370250 *	4 G 10	63	0,620	28,8 x 9	75	700
370260 *	4 G 16	85	0,990	36,8 x 10,8	80	800
370270 *	4 G 25	112	1,550	45,5 x 13,5	100	1200
370280	4 G 35	138	2,030	50,5 x 14,8	120	1600
370290	4 G 50	168	2,650	56 x 16,5	130	2000
370300	4 G 70	213	3,650	63 x 18	140	2500
370310	4 G 95	258	4,550	72,5 x 20,5	200	3000
370400 *	8 G 1,5	14	0,300	29 x 5	40	500
370410 *	8 G 2,5	20	0,405	34,5 x 5,7	45	600
370420 *	12 G 1,5	11	0,420	40,5 x 5	40	500
370430 *	12 G 2,5	16	0,620	50,5 x 5,7	45	600
370440 *	16 G 1,5	10	0,560	53,5 x 5	40	600

14

370520 *	8 x 1,5	14	0,300
370530 *	12 x 1,5	11	0,350
370550 *	16 x 1,5	10	0,440
370560 *	20 x 1,5	8	0,520
370570	30 x 1,5	6	0,700

### CABLES BOITE A BOUTONS

Avec 2 filins porteurs en acier

16

\* Câbles tenus en stock.

### PRESSE-ETOUPE POUR CABLES PLATS



Corps en laiton  
(fourni avec contre-écrou)



3032gx

15

Référence	Désignation	Câbles ( mm <sup>2</sup> )	Dimensions du joint ( mm )	Dimensions Rondelle ( mm )	PG
100650	PE 415	4 G 1,5	6 x 18	8,5 x 20	21
100651	PE 425	4 G 2,5	7,5 x 19	8,5 x 20	21
100652	PE 404	4 G 4	8 x 22	10 x 24	29
100653	PE 406	4 G 6	9 x 26	10 x 28	29
100654	PE 410	4 G 10	10 x 30	11 x 30	29
100655	PE 416	4 G 16	12 x 37	14 x 38	36
100656	PE 815	8 G 1,5	6 x 28	8 x 30	29
100657	PE 825	8 G 2,5	6 x 35	8 x 38	36
100658	PE 1215	12 G 1,5	7 x 38	9 x 40	36
100659	PE 1225	12 G 2,5	7 x 48	9 x 51	48
100660	PE 1615	16 G 1,5	circulaire	circulaire	48

